

御検討用図面

訂正	内容	理由	年月日	訂正者	承認者

型式表示

TS-11PLI-***H**-***-***-R*



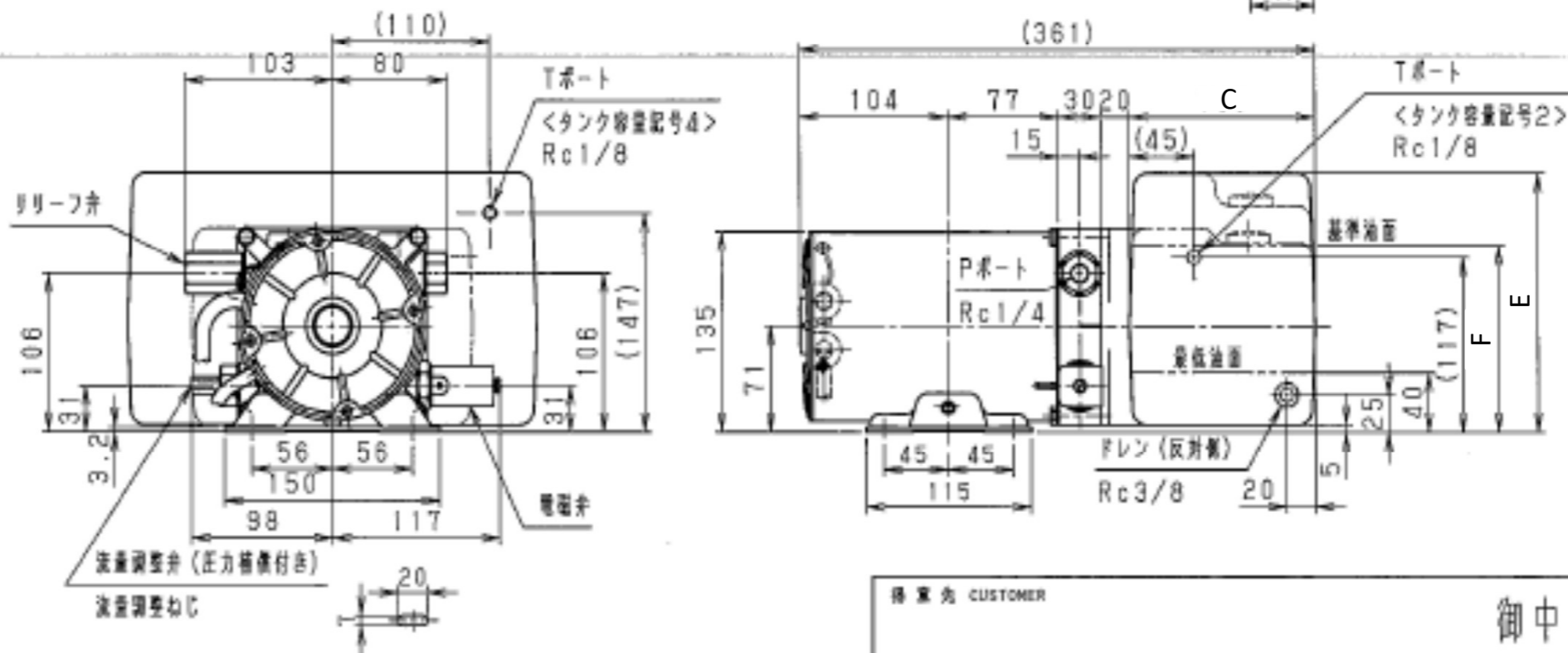
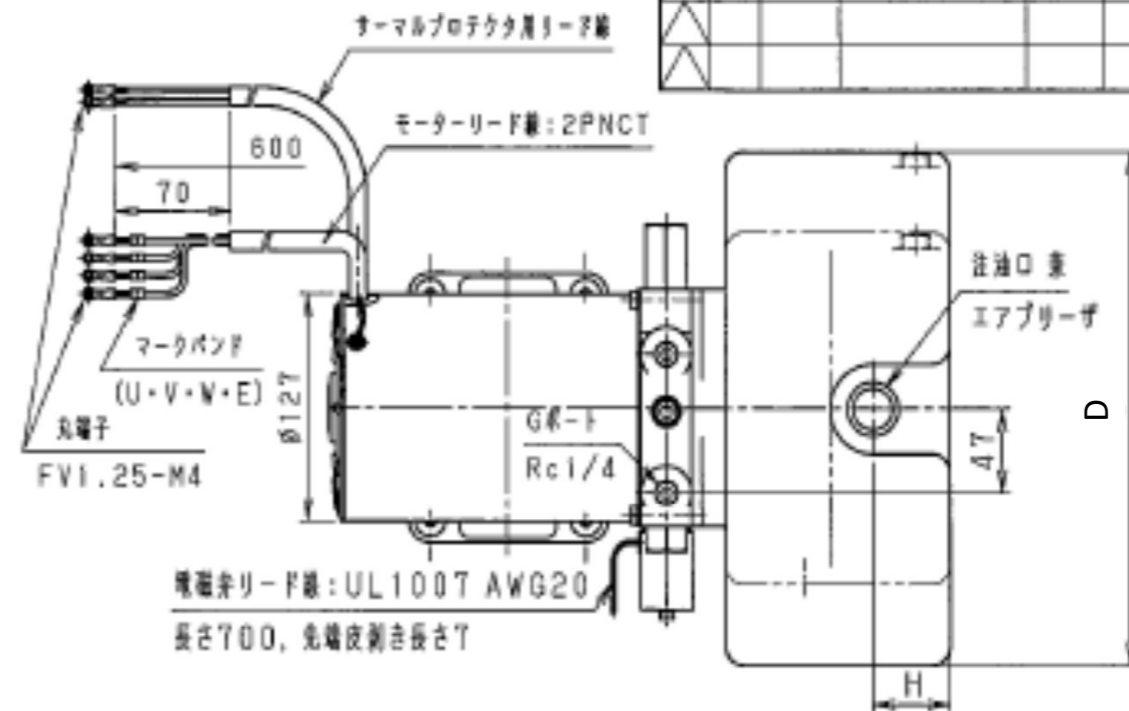
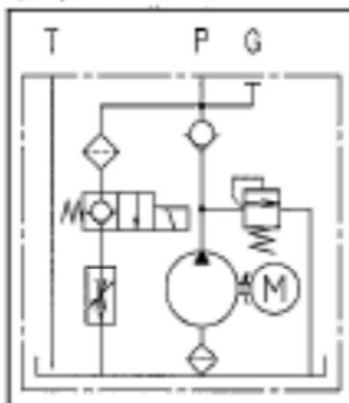
基本仕様 (ギアサイズ別)

標準品型式	TS-11PLI-6H	TS-11PLI-9H	TS-11PLI-12H
標準品品番	004016-00	004017-00	003502-00
ギアサイズ記号	6	9	12
定額圧力 (50/60Hz)	14/14MPa	13/11MPa	11/9MPa
最高吐出流量 (50/60Hz)	3.1/3.7 L/min	4.6/5.5 L/min	6.1/7.3 L/min
標準タンク容量 (有効容量)	2L (1.3L)	4L (3L)	-
流量調整弁 (圧力調整付)	5 L/min	12 L/min	-
流量調整範囲	2.5~9.0 L/min	2.5~13 L/min	-

基本仕様 (共通)

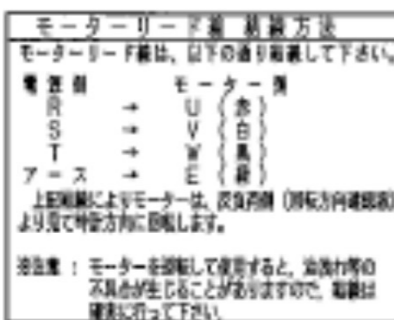
モーター	モーター出力記号	11
	出力	1.13 kW
	極数	4P
	相数	3φ
	電圧	AC-200V AC-200V AC-220V
	周波数	50 Hz 60 Hz 60 Hz
	電流	6.7 A 5.2 A 5.5 A
	定格時間	15分
	冷却方式	自然冷却
	回転方向	反負荷側より見て 時計方向
	センサー・テクノロジー仕様	17AM
	作動温度	90℃±5℃動作 (自動復帰)
電磁弁	電圧記号	高記号 A100 D24
	電圧	AC200/200/220V AC100/100/110V DC24V
	周波数	50/60/60 Hz 50/60/60 Hz
	定格時間	連続 10分
	最高作動圧力	16 MPa
	許容電圧変動	±10%
リリーフ弁	設定圧力記号	高記号 R*
	設定圧力	設定圧力 (50Hz) +1MPa 設定圧力 (設定圧力範囲)
	設定圧力範囲	5MPa~設定圧力範囲+1MPa
	クラッキング圧力	設定圧力 -1MPa以上
その他	潤滑油	油圧作動油 ISO VG32 相当
	油温	10~40℃
	周囲温度	10~40℃
	取付方向	モーターベース下側水平方向

油圧回路図

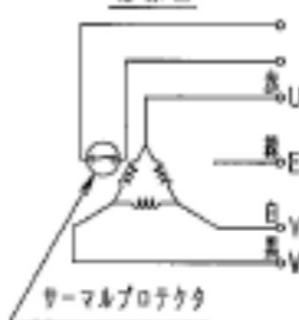


タンク寸法 (mm)

タンク容量記号	2	4	7
標準流量 (L)	2	4	7
有効流量 (L)	1.3	3	6
C寸法	130	130	245
D寸法	196	286	286
E寸法	137	174	174
F寸法	100	125	125
H寸法	47	45	45



絶縁図



得意先 CUSTOMER

御中

図面番号 Dwg. No.	M1983	型式 MODEL	TS-11PLI- *H - *-* -R*
三角法 TRIANGO-METRY	単位 UNIT 尺 英 SCALE	自由 Free	名称 NAME 油圧パッケージ
承認 APPROVED	'20.7.1	平沼	品番 CODE 基本仕様参照
検閲 CHECKED	-	-	
検閲 CHECKED	'20.7.1	阿部	
作成 DESIGN	'20.7.1	本村	

©FINE SINTER 株式会社ファインシインター FINE SINTER CO., LTD.