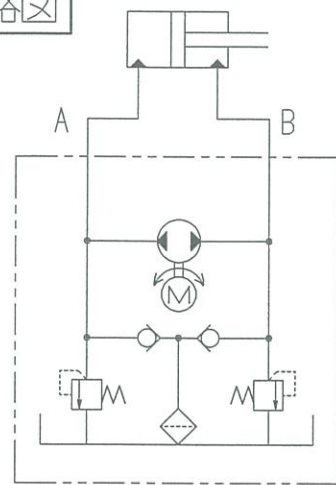


符号 ISS.	個所 NUM.	改訂No. REV.NO.	改訂理由 REASON	年月日 DATE	改訂者 REV.	検図 CHK.	検図 CHK.	承認 APPD.

油圧パッケージ基本仕様

形 式	TS-02PIC-5H-1-G437	TS-02PIC-10H-1-G437	TS-02PIC-12H-1-G437	
品 番	003135-00	003137-00	003139-00	
ポンプ	無負荷時吐出量(50/60Hz)	0.8/0.95 L/min	1.6/1.9 L/min	1.9/2.3 L/min
	定格圧力	6.0 MPa	3.5 MPa	3.0 MPa
リリーフ弁	設定圧力	6.0 MPa	3.5 MPa	3.0 MPa
	最低設定圧力	3.0 MPa	1.5 MPa	1.5 MPa
タンク	全油量(有効油量)	1.0L(0.8L)		
	出力・相数	0.2kw,3φ		
モーター	電 源	200V 50Hz	200V 60Hz	220V 60Hz
	電 流	1.3A	1.2A	1.2A
取 付 方 向		モーターベース下側横取付け		
回転方向(ファンカバーより見て)		右回転	左回転	
吐 出 方 向		Bポート	Aポート	
油圧パッケージ質量		9.6kg		
推奨油	油 種	油圧作動油 ISO VG#32相当		
	油 温	10~60℃		

油圧回路図



御検討用図面

得意先 CUSTOMER		
図面番号 DWG. NO.	M2411	型式 MODEL
三角法 TRIGONO -METRY	単 位 UNIT mm	TS-02P1C-※H-1-G437
承認 APPROVED	尺 度 SCALE 1:2	名称 NAME
検 図 CHECKED	23.9.19 阿部	両回転型油圧パッケージ
検 図 CHECKED	23.9.19 電田	品番 CODE
作 成 DESIGN	23.9.19 石運	00xxxx-00
FINE SINTER 株式会社ファインシンター FINE SINTER CO.,LTD.		

